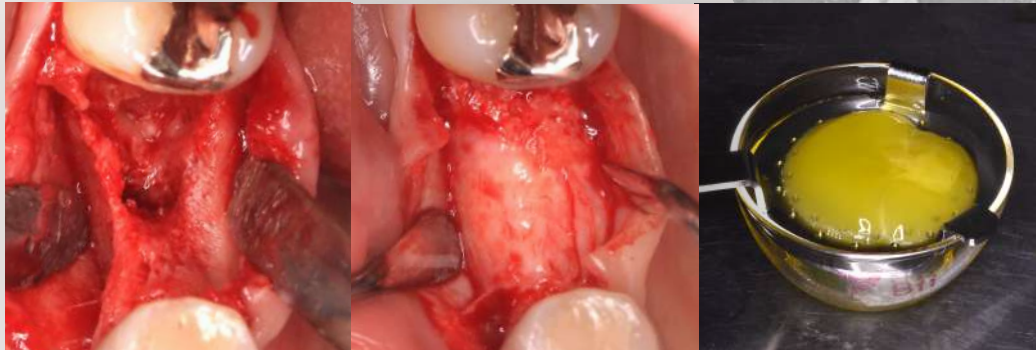




Hands on Course 1Day 採血実習 豚顎骨実習

GBR WITH PRGF 2023



“PRGFを用いた安心安全なGBR”

ストレスなく骨造成
確実な骨造成



インプラントを行う際、骨造成が必要なケースは多いと思います。

いざ骨造成を行うと、裂開やそれに伴う感染、神経麻痺など様々なリスクが付き纏います。

また数ヶ月後にリエントリーした際、ボソボソの骨を目の当たりにすることもあるのではないのでしょうか？

PRGFを用いて原理原則を守り骨造成を行うことで安心、安全に高い骨密度の骨を作ることが可能です。

採血実習を行い、実際に**豚顎骨実習**を通じて歯肉弁の取り扱い、Er:Yagレーザーを用いたデブラインドメント、メンブレンの取り扱いや縫合方法まで、その理論と手技を習得していただくコースとなります。

- 骨造成におけるエビデンス
- PRGFを用いた骨造成の実際（病理組織切片供覧）
- PRGFについての解説と採血 F1メンブレン、F2クロットの作成（実習）
- 切開のTipsとEr:Yagレーザーを用いたデブライドメント（実習）
- 補填剤の選択と填入時のTips（実習）
- メンブレンの選択と取扱い方法（実習）
- 骨吸収を最小限にするための縫合法（実習）

Menu



ご参加申込

2023.3/21.(祝)

会場：リファレンス博多近代ビル貸会議室103

時間：9:00-16:00

協賛 BTIジャパン株式会社 福岡デンタル株式会社
Geistlich マイクロテック株式会社 株式会社モリタ

お問い合わせ先 担当：完田 宗男 Mobile 080-4601-8120

参加費 ￥99,000（昼食費、実習材料費、消費税込み）

※本セミナー受講でPRGF-Endretの購入資格が得られます



樋口 琢善先生



芳賀 剛先生

BTI公認インストラクター
日本臨床歯周病学会
日本顎咬合学会
日本審美歯科協会
日本口腔インプラント学会
北九州歯学研究会

認定医
認定医
会員
会員
会員

日本歯周病学会
日本臨床歯周病学会
日本臨床歯周病学会
日本顎微鏡歯科学会
日本顎咬合学会
ITI日本支部公認インプラントスペシャリスト
北九州歯学研究会

専門医
認定医
認定医
認定医
認定医
会員

福岡デンタル販売株式会社
Fukuoka Dental Sales, Inc

bti. Biotechnology Institute Human Technology

Geistlich Biomaterials

MICRO MTECH

MORITA

ご参加のお申込は、QRコードからメール、もしくはFAXでお願い致します。

メール
参加申込



PRGFを用いた安心・安全なGBRコース お申込みフォーム【FAX092-629-1494】

下記フォームに必要事項をご記入いただき、FAXでお申込みください。

頂戴致しました個人情報につきましては、規定に沿って厳正に管理し、本セミナー用途以外には使用いたしません。

お名前

お名前（ローマ字 必ずご記入ください。）

貴医院名

ご住所

(〒 =)

ご連絡先

TEL

FAX

E-Mail

持参品

メスホルダー、骨膜剥離子、キュレット、ピンセット、持針器、ハサミ

可能なら

ボーンキュレット、トンネリングインスツルメント、その他普段使われてる外科器具
器具のお問い合わせは、マイクロテック等にご相談ください。

お問い合わせ先：担当：マイクロテック 井出 忠生 080-3216-2564

当日は採血実習を行いますので、腕が出せる服装でお願い致します。

備考 ご不明な点、ご要望などございましたらご記入ください。

ご入金後の返金は致しかねますのでご注意ください。

お問い合わせ先：担当：完田 宗男 Mobile 080-4601-8120